

átlagfogyasztás (liter/100 km)	osztály	osztályok átlaga	osztályok mediánja	osztályok módusza	osztályon belüli szórás
autó 1	4,8	gazdaságos	5,23	5,10	0,499
autó 2	4,9	gazdaságos			
autó 3	5,3	gazdaságos			
autó 4	5,9	gazdaságos			
autó 5	6,2	elmegy	6,44	6,30	0,305
autó 6	6,2	elmegy			
autó 7	6,3	elmegy			
autó 8	6,6	elmegy			
autó 9	6,9	elmegy			
autó 10	7,2	drága	7,96	7,90	0,522
autó 11	7,8	drága			
autó 12	7,9	drága			
autó 13	8,4	drága			
autó 14	8,5	drága			

14 elemre vonatkoztatva			
	érték	osztály	előfordulás
átlag:	6,64	elmegy	2
medián (Me):	6,45	elmegy	
módusz (Mo):	6,2	elmegy	
szórás:	1,213		

Megjegyz.: a 7. és a 8. elem átlaga= 6,45  
a 7. elem: 6,3  
a 8. elem: 6,6

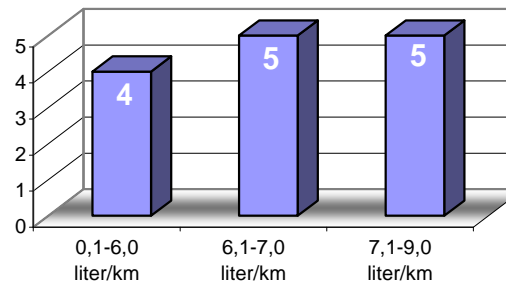
tartomány (liter/km)	osztály	elemszám
0,1 - 6,0	gazdaságos	4 elem
6,1 - 7,0	elmegy	5 elem
7,1 - 9,0	drága	5 elem
Σ:		14 elem

a, Információsűrítés, abszolút gyakorisági sor:

tartomány	frequency	gyakorisági eloszlás
0,1-6,0 liter/km	gazdaságos	4
6,1-7,0 liter/km	elmegy	5
7,1-9,0 liter/km	drága	5

elemszám (n): 14

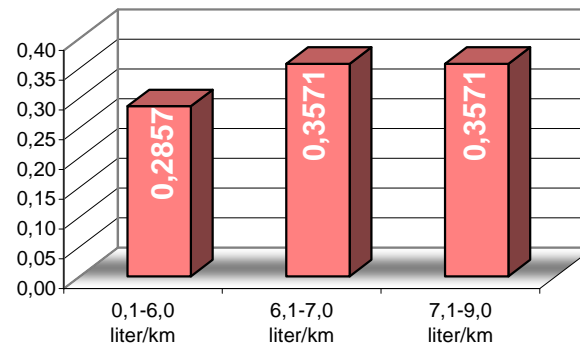
Abszolút gyakoriság hisztogramja



**b, Információsűrités, relatív gyakorisági sor:**

		gyakoriság	minta elemszáma	relatív gyakoriság	százalékban kifejezve
f1:	0,1-6,0 liter/km	4	14	0,2857	28,57%
f2:	6,1-7,0 liter/km	5		0,3571	35,71%
f3:	7,1-9,0 liter/km	5		0,3571	35,71%
összegük:			1,0000		100%

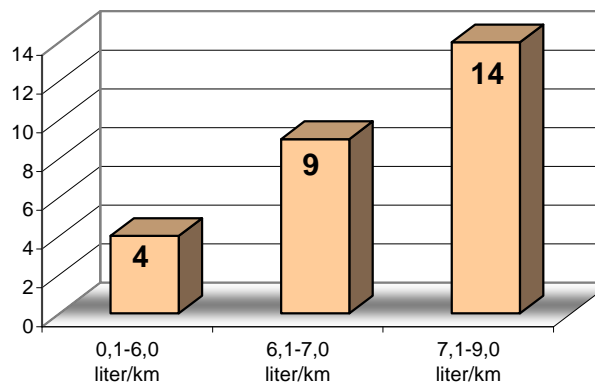
**Relatív gyakoriság hisztogramja**



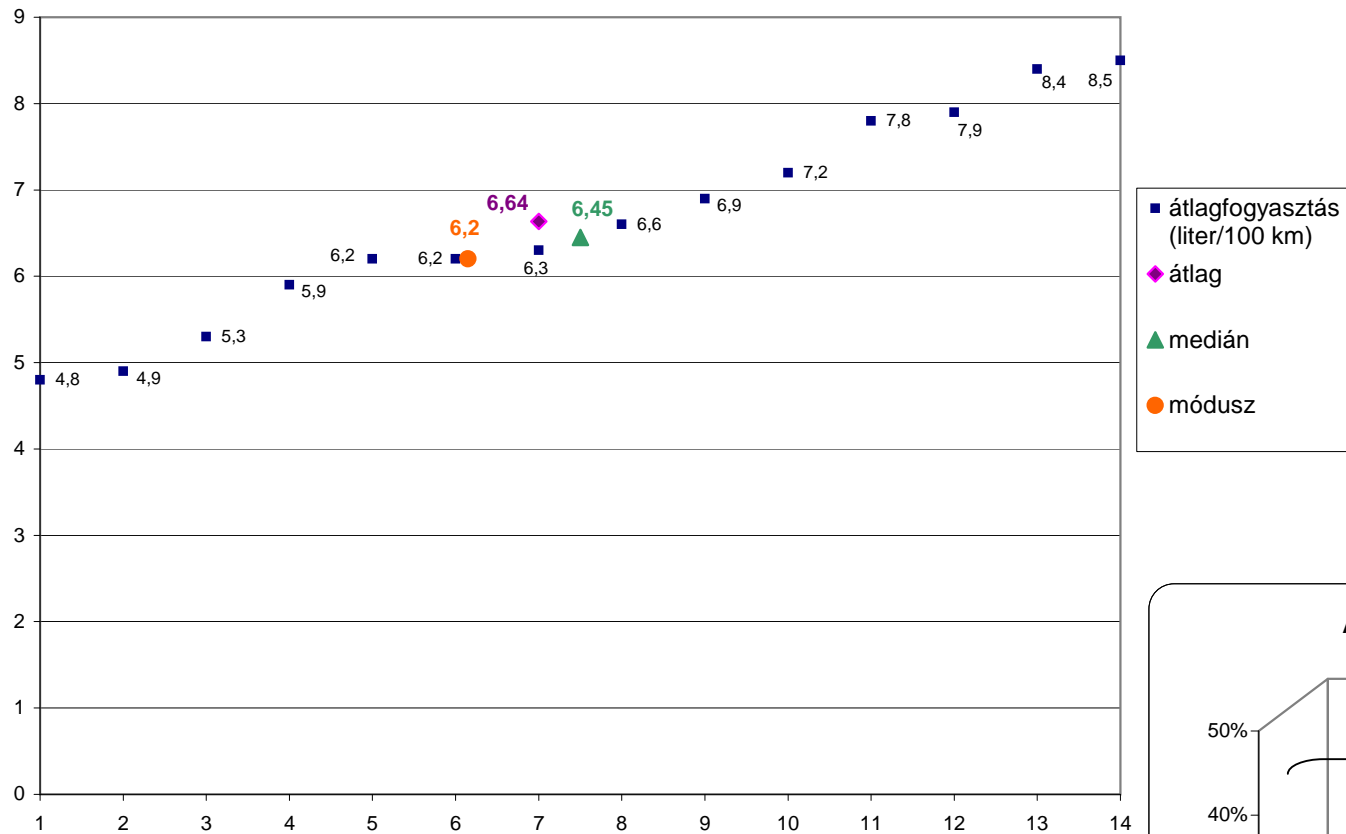
**c, Információsűrités, kumulált gyakorisági sor:**

		abszolút gyakoriság	kumulatív gyakoriság
f1:	0,1-6,0 liter/km	4	4
f2:	6,1-7,0 liter/km	5	9
f3:	7,1-9,0 liter/km	5	14

**Kumulált gyakoriság**



### Összesítő kimutatás



### Az abszolút & relatív gyakoriság kapcsolata

