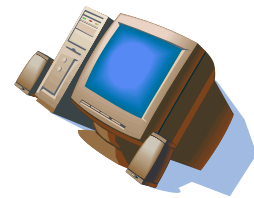


FORMÁZÁSOK



Formázd meg ezen mondat alatti szövegegységeket!

Ez a sor 14-es betűméretű, Arial típusú legyen.

Minden bekezdés végén üsd le az <Enter> billentyűt.

Karakterre vonatkozó formázási lehetőségek:

Innentől kezdve minden karakter 12-es méretű, Times New Roman típusú.

Ez a mondat félkövér és dőlt legyen.

Ezt húzd alá!

Erre a mondatra alkalmazd az előző három formázási módot!

~~Ez most dőltre sikerült, szaggatottan aláhúzva.~~

Ezt a bekezdést a piros valamilyen árnyalatával formázd meg.

Ennek a sornak az RGB[°] színkódja R:0, G:128, B:255.

Itt minden betű fekete, és sárgával van kiemelve.

~~Ezt a mondatot húzd át.~~

Ezt a dőlt mondatot húzd alá dupla vonallal.

~~Erre a félkövér, zöldszínű betűket tartalmazó mondatra alkalmazd a kétszeres áthúzást.~~

Ebbe a sorba 15-ös mérettel szúrd be a következő szimbólumokat: 🏠 ☺ ☎ ☠ 🖱 ✉ 8.

$10^9 \text{ mm}^3 = 10^6 \text{ cm}^3 = 10^3 \text{ dm}^3 = 1 \text{ m}^3$

$10^6 \text{ mm}^2 = 10^4 \text{ cm}^2 = 10^2 \text{ dm}^2 = 1 \text{ m}^2$

H₂O, CH₄, C₆H₁₂O₆, CH₂O₂, C₈H₁₈

EZ A MONDAT KISKAPITÁLISSEL LETT MEGFORMÁZVA.

EZ A MONDAT NAGYBETŰKKEL LETT MEGFORMÁZVA.

Alap Innen 5 pt-vel süllyesztett.

Alap Innen 6 pt-vel emelt.

Ennek a mondatnak a méretaránya 200 %-os.

E mondat körül menetelő vöröshangyák vannak.

A betűk között ne használj szóközöket, inkább ritkítsd 4 pt értékkel.

Bekezdésre vonatkozó formázási lehetőségek:

Minden sor, mely beljebb került pontosan 1,0 cm-re van a bal oldali margótól.

A címet a WordArt segítségével formázd meg, figyelj a „nagyon ritkított” betűközre. A cím után 30 pt a térköz.

Dokumentumra vonatkozó formázások:

Állítsd át a margókat 2 cm-re.

Az élőfejet és az élőlábat állítsd 1 cm-re.

A dokumentumot minden oldalról sárga csillagok szegélyezzék.

A lapalján a magyarázatot lábjegyzet segítségével készítsd el.

Ez a bekezdés sorkizárt, több azonos, ismétlődő mondatból áll, mely iniciálét tartalmaz. Ez a bekezdés sorkizárt, több azonos, ismétlődő mondatból áll, mely iniciálét tartalmaz. Ez a bekezdés sorkizárt, több azonos, ismétlődő mondatból áll, mely iniciálét tartalmaz.

Ez középen áll.

Ez jobbra van igazítva.

Ez balra.

Ez a bekezdés a bal margótól 3 cm-re kezdődik.

Szúrd be a ClipArt-ból a jobb felső sarokban található PC képét. Méretei: 2 cm és 3,25 cm, forgatva 30 fokkal.

[°] RGB: RED, GREEN, BLUE